

ELECTIONS DÉPARTEMENTALES

Scrutin des 22 et 29 mars 2015

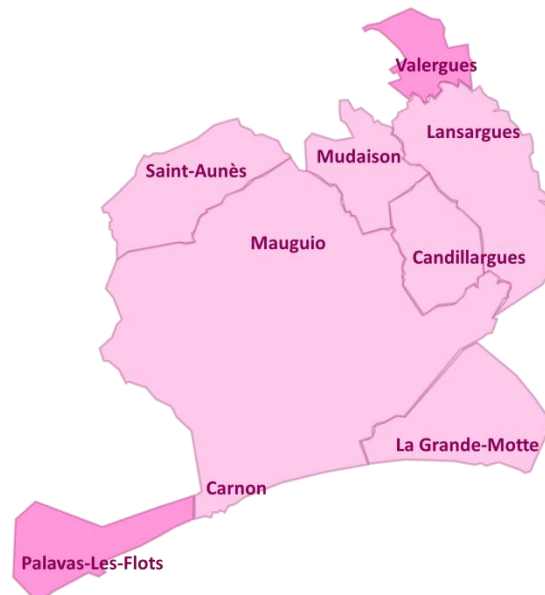
Forum
Saint-Aunès

Les élections départementales : quelques changements

AVANT

1 conseil général
composé de
49 conseillers
généraux (1 élu pour
chacun des 49
cantons)

Le canton de Mauguio
est composé de
6 communes :
Candillargues – La
Grande-Motte –
Lansargues –
Mauguio Carnon –
Mudaison - Saint-
Aunès



APRES

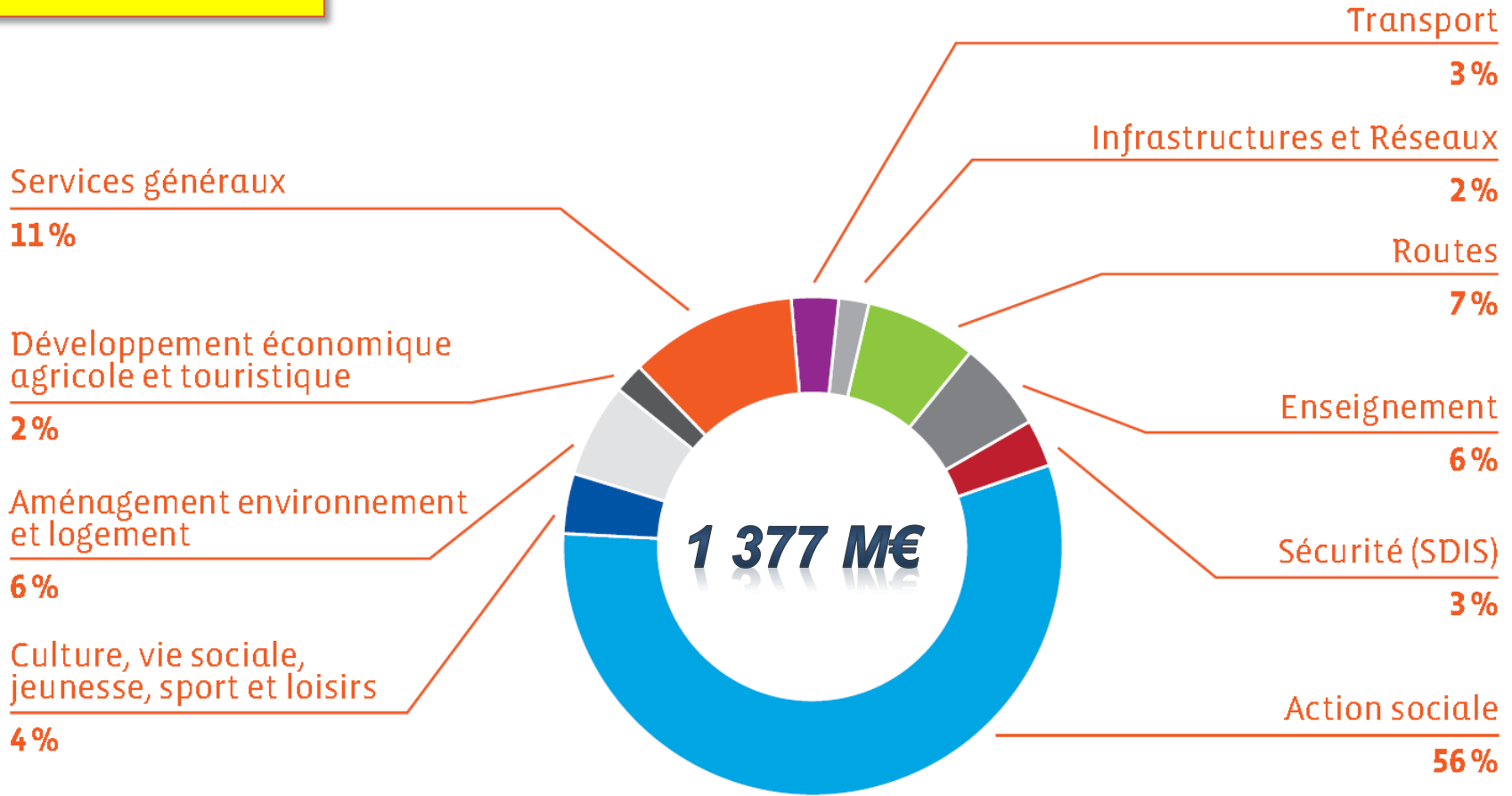
1 conseil départemental
composé de
50 conseillers départementaux
(**1 binôme homme/femme** élu
pour chacun des 25 cantons)

Le canton de Mauguio est
composé de **8 communes** :
Candillargues – La Grande-
Motte – Lansargues – Mauguio
Carnon – Mudaison – Palavas -
Saint-Aunès – Valergues

**Même périmètre que
l'agglomération du Pays de
l'Or**

Le budget du département en 2014

1 062 036 habitants



Principales ressources :

Dotations de l'état (616 M€), Fiscalité directe (370M€) et indirecte (178M€), Emprunt (117M€)

Les compétences du département

Avec la réforme territoriale les principales compétences du département sont confirmées.

POLITIQUES PUBLIQUES OBLIGATOIRES



L'action sanitaire et sociale



La sécurité incendie



L'enseignement



La culture



L'aménagement durable
du territoire



La gestion des routes
et des déplacements

POLITIQUES PUBLIQUES VOLONTARISTES

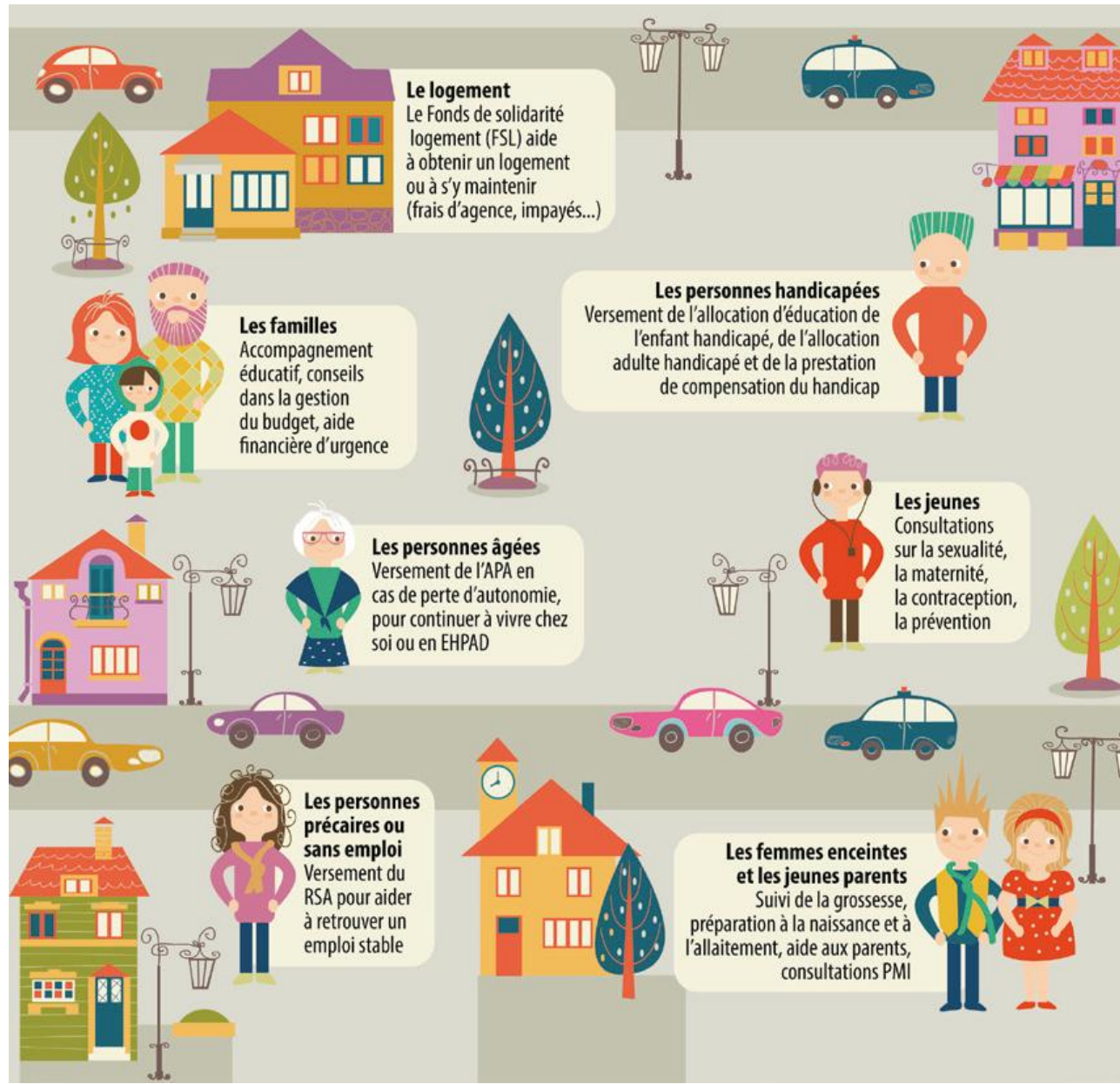


Aides en faveur
des communes ou des associations



Soutien à l'emploi local

Le département patron de la solidarité



Le logement
Le Fonds de solidarité logement (FSL) aide à obtenir un logement ou à s'y maintenir (frais d'agence, impayés...)

Les familles
Accompagnement éducatif, conseils dans la gestion du budget, aide financière d'urgence

Les personnes handicapées
Versement de l'allocation d'éducation de l'enfant handicapé, de l'allocation adulte handicapé et de la prestation de compensation du handicap

Les personnes âgées
Versement de l'APA en cas de perte d'autonomie, pour continuer à vivre chez soi ou en EHPAD

Les jeunes
Consultations sur la sexualité, la maternité, la contraception, la prévention

Les personnes précaires ou sans emploi
Versement du RSA pour aider à retrouver un emploi stable

Les femmes enceintes et les jeunes parents
Suivi de la grossesse, préparation à la naissance et à l'allaitement, aide aux parents, consultations PMI



Le Département agit pour votre quotidien,
ne laissez pas les autres décider pour vous.



Vote par procuration

- **Il est toujours possible voter par procuration**
 - Pour cela il suffit d'attester sur l'honneur qu'en raison d'une obligation professionnelle, de formation, pour raison de santé ou parce que vous êtes en vacances ... vous ne serez pas présents dans la commune le jour du scrutin.
 - Il faut ensuite désigner un mandataire, remplir un [formulaire](#) et le déposer à la gendarmerie ou dans un tribunal d'instance.