

STRATÉGIE LOCALE DE GESTION DES RISQUES D'INONDATION (SLGRI) DU BASSIN DE L'ETANG DE L'OR

Réunion du 7 décembre 2016

De quoi s'agit-il ?

Une stratégie nationale déclinée au niveau local

POLITIQUE NATIONALE
DE GESTION DES RISQUES

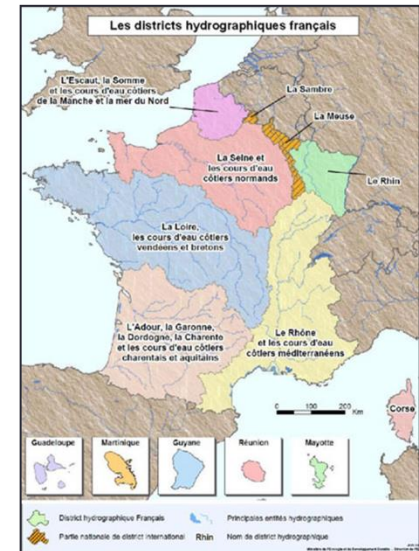
Inondation

- **SNCRI = stratégie nationale de gestion des risques d'inondation**

- La stratégie nationale fixe trois grands objectifs : augmenter la sécurité des populations, réduire le coût des dommages, raccourcir fortement le délai de retour à la normale des territoires sinistrés.
- La SNCRI est établie au niveau national.

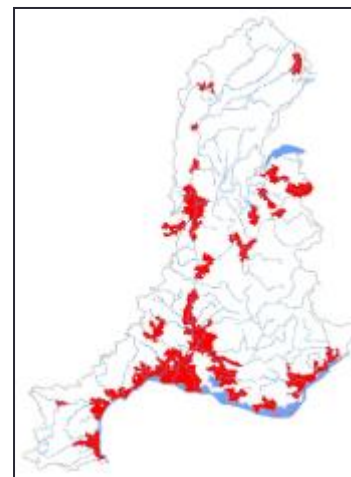
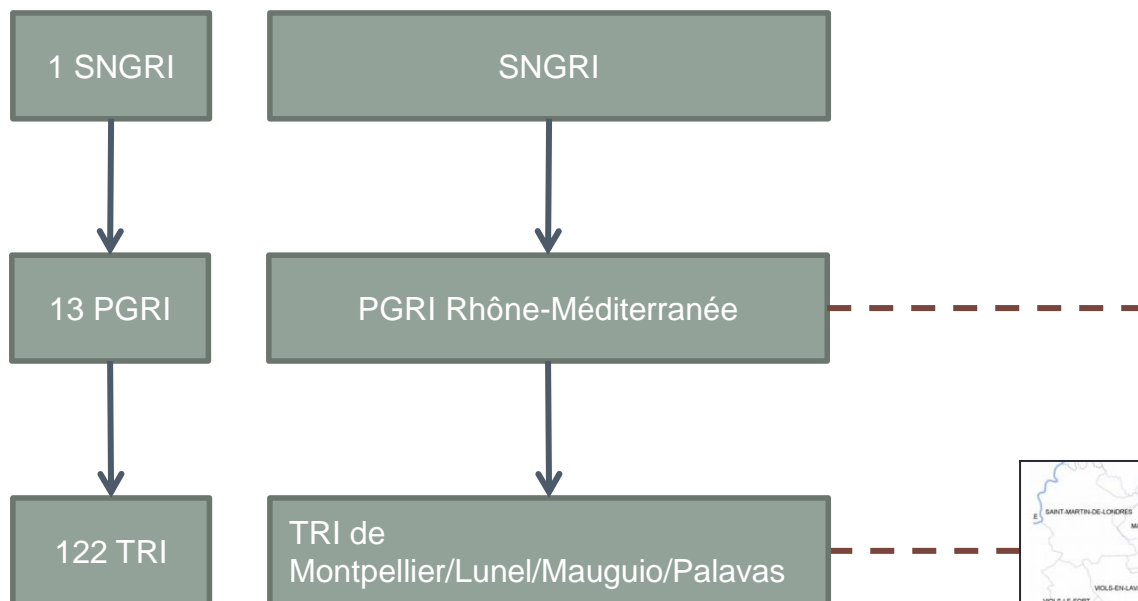
- **PGRI = plan de gestion des risques inondation**

- Le PGRI définit à l'échelle de chaque grand bassin (district hydrographique) les priorités en matière de gestion des risques d'inondation.
- Ce plan traite de l'ensemble des aspects de la gestion des inondations :
 - la prévention des inondations au regard de la gestion équilibrée et durable de la ressource en eau ;
 - la surveillance, la prévision et l'information sur les phénomènes d'inondation ;
 - la réduction de la vulnérabilité des territoires face aux risques d'inondation, notamment des mesures pour le développement d'un mode durable d'occupation du sol et la maîtrise de l'urbanisation ;
 - l'information préventive, l'éducation, la résilience et la conscience du risque.
- Les PGRI définissent également des objectifs et des dispositions spécifiques pour chaque **territoire à risque important d'inondation (TRI)** du district.
- Les TRI font l'objet :
 - d'une cartographie des surfaces inondables et des risques ;
 - de stratégies locales de gestion des risques d'inondation.



- **SLGRI = stratégie locale de gestion des risques d'inondation**

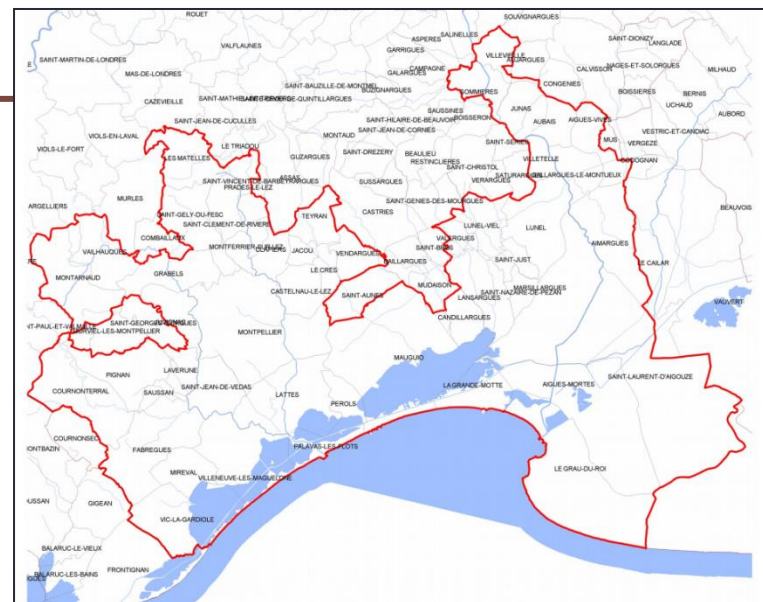
SLGRI du bassin de l'Étang de l'Or



Le TRI Montpellier/Lunel/Mauguio/Palavas compte 49 communes, soumises aux **aléas de submersion marine et de débordements de cours d'eau**.

Il s'articule autour de 4 stratégies locales :

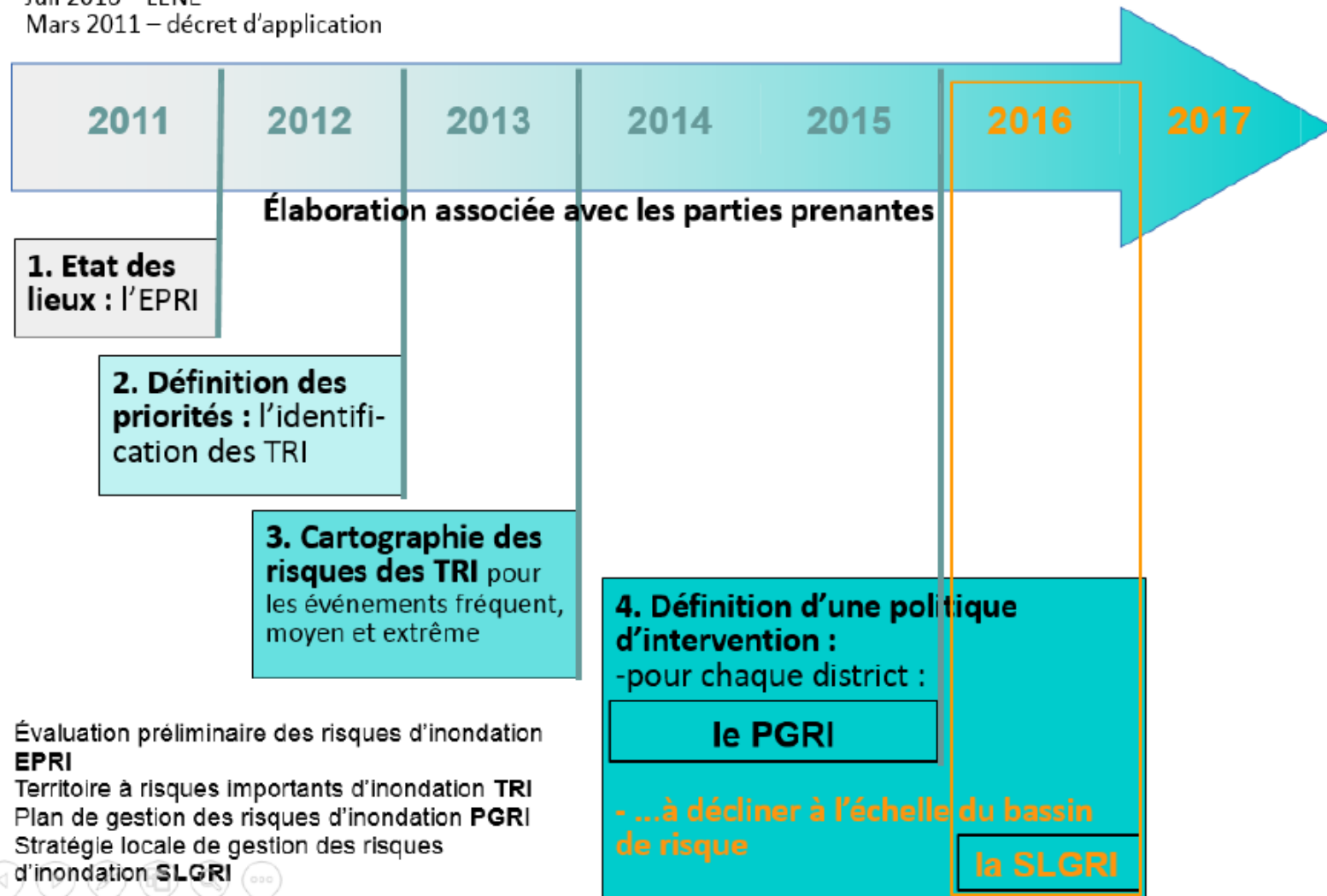
- SLGRI du BV Lez Mosson
- SLGRI du BV de l'étang de l'Or
- SLGRI du BV du Vidourle
- SLGRI du BV du Vistre



Planning de mise en oeuvre

Juil 2010 – LENE

Mars 2011 – décret d'application



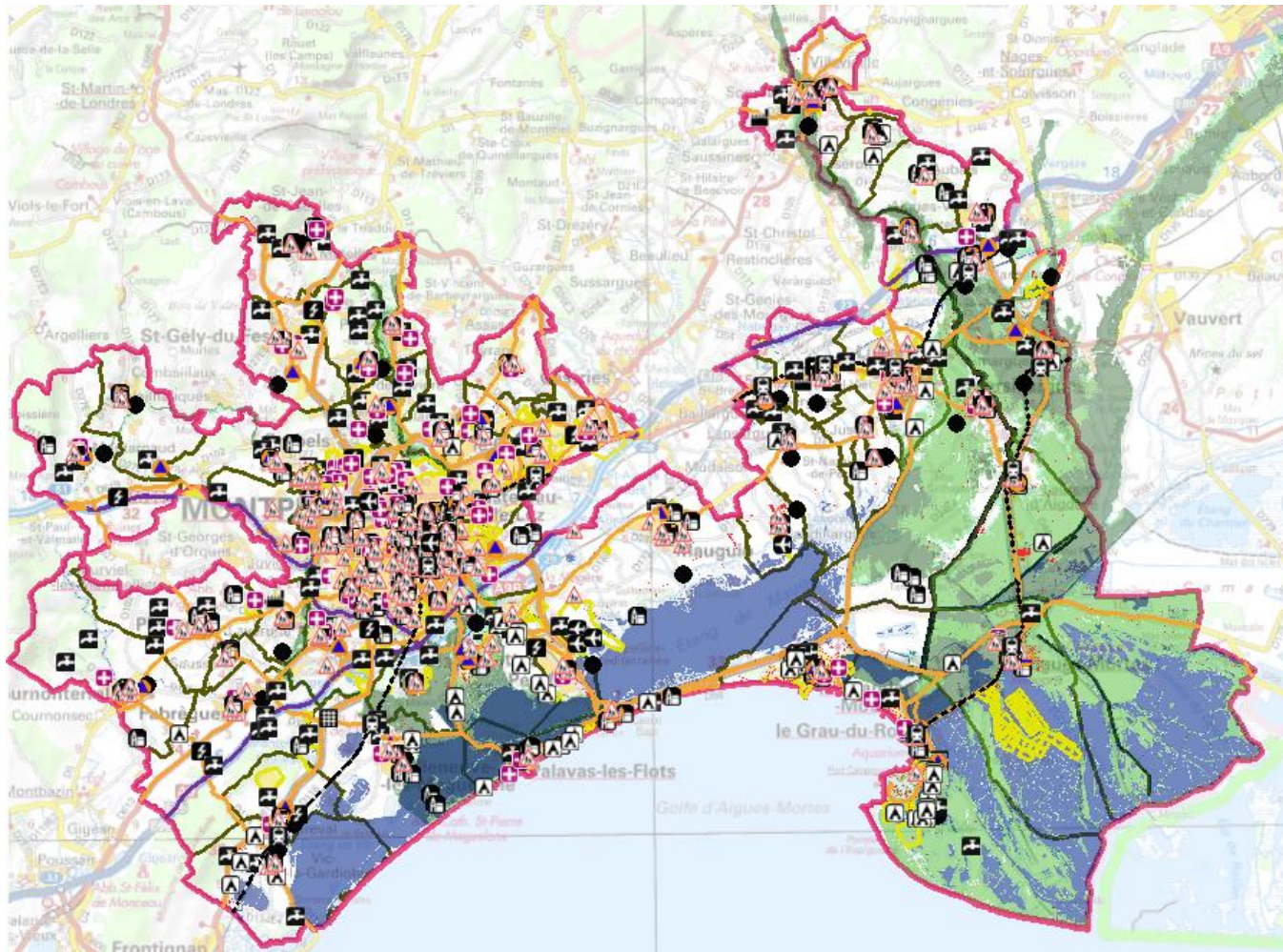
Contenu de la cartographie du TRI

- La cartographie des surfaces inondables et des risques d'inondation du TRI est constitué d'un jeu de plusieurs types de cartes :
 - Des cartes des surfaces inondables de chaque scénario (fréquent, moyen, extrême) pour les débordements de cours d'eau (et pour les submersions marines)
 - présentent l'extension des inondations, les hauteurs d'eau, et les vitesses d'écoulement.
 - Pour les submersions marines un scénario supplémentaire a été ajouté pour tenir compte des effets du changement climatique sur scénario moyen à horizon 2100.
 - Des cartes de synthèse des surfaces inondables des différents scénarii pour les débordements de cours d'eau (et pour les submersions marines)
 - présentent uniquement l'extension des inondations synthétisant sur une même carte les débordements des différents cours d'eau selon les 3 scénarii.
 - Des cartes des risques d'inondation :
 - présentent la superposition des cartes de synthèse avec les enjeux présents dans les surfaces inondables (bâti ; activités économiques ; installations polluantes ; établissements, infrastructures ou installations sensibles dont l'inondation peut aggraver ou compliquer la gestion de crise).
 - Des tableaux d'estimation des populations potentiellement touchées par commune et par scénario.

Cartographie des risques

(1/2)

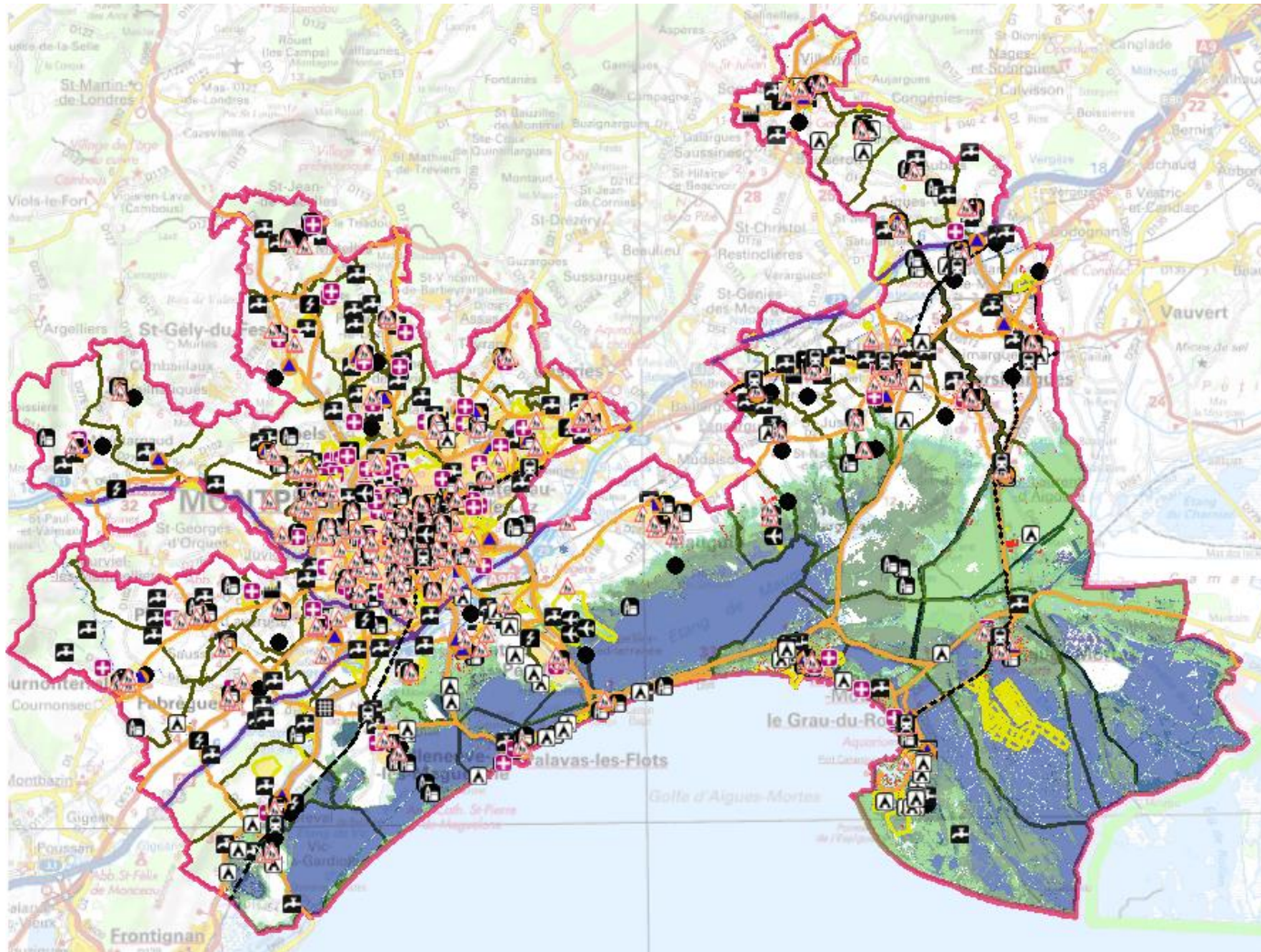
- **Synthèse - Débordement des cours d'eau**
(notamment du Lez, de la Mosson, du Vidourle et du Rhône)



Cartographie des risques

(2/2)

- Synthèse – Submersion marine

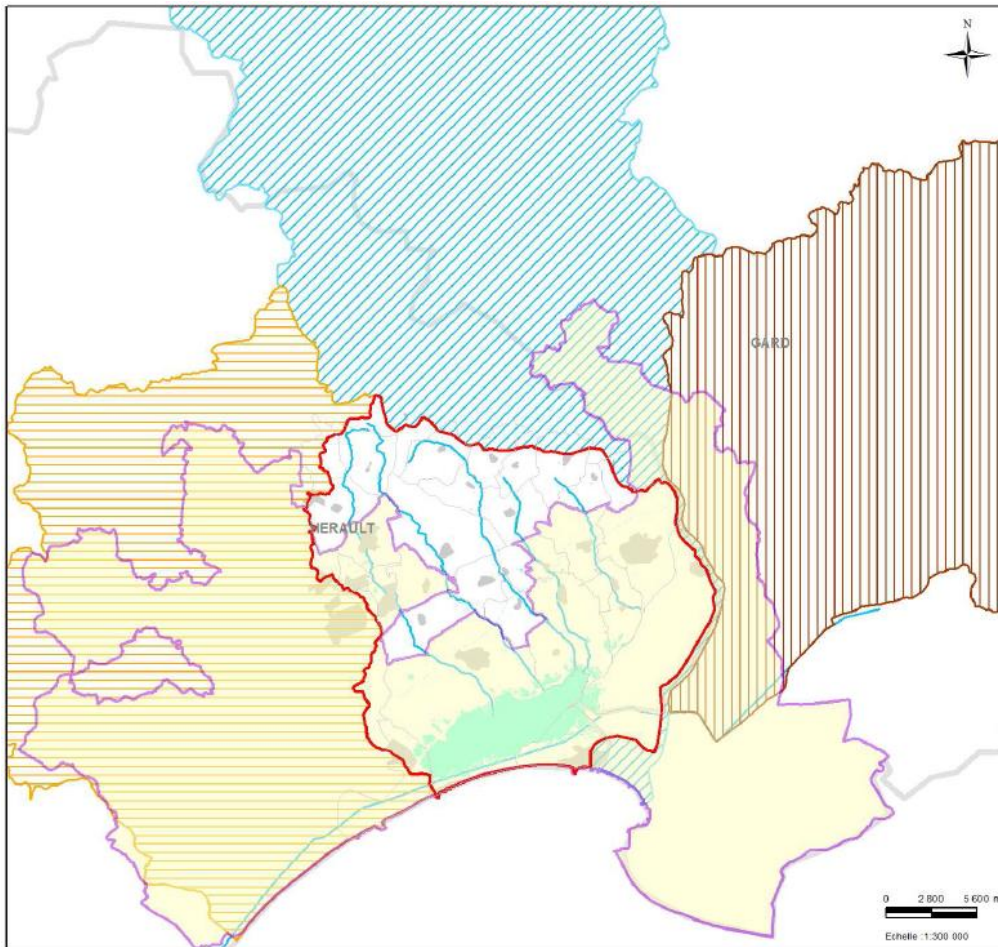


Enquête publique en cours

- **Consultation du public sur le projet de SLGRI du bassin de l'Etang de l'Or avant approbation par le préfet**
 - Document soumis à consultation :
http://www.herault.gouv.fr/content/download/20632/154617/file/SLGRi_BV_Or_v3.pdf
 - consultation ouverte du 29 novembre 2016 au 13 janvier 2017
 - Les observations peuvent être transmises par messagerie, en précisant le sujet « SLGRI Bassin Or » à partir du lien suivant : ddtm-vern-prnt@herault.gouv.fr

Périmètre du projet de SLGRI

- Le SLGRI intègre la commune de Saint-Aunès



le périmètre coïncide avec le périmètre du bassin hydrographique de l'étang de l'Or, qui est quasi identique à celui du Symbo (Syndicat Mixte du Bassin de l'Or)

Contenu du projet de SLGRI

- **Rappel des enjeux mis en évidence par la cartographie du TRI**
- **Déclinaison des objectifs fixés par le PGRI :**
 - Mieux prendre en compte le risque dans l'aménagement et maîtriser le coût des dommages liés à l'inondation
 - Augmenter la sécurité des populations exposées aux inondations en tenant compte du fonctionnement naturel des milieux aquatiques
 - Améliorer la résilience des territoires exposés
 - Organiser les acteurs et les compétences
 - Développer la connaissance sur les phénomènes et les risques d'inondation

Pour en savoir plus

- SNGRI : <http://www.developpement-durable.gouv.fr/La-strategie-nationale-de-gestion,40051.html>
- PGRI Rhône-Méditerranée : <http://www.rhone-mediterranee.eaufrance.fr/gestion/inondations/pgri.php>
- Consultation SLGRI Etang de l'Or : <http://www.herault.gouv.fr/Publications/Consultation-du-public/Participation-du-public/Procedures-en-cours/Mise-a-disposition-publique-de-la-SLGRI-du-bassin-de-l-Etang-de-l-Or>
- Directive inondation dans l'Hérault : <http://www.herault.gouv.fr/Politiques-publiques/Environnement-risques-naturels-et-technologiques/Risques-naturels-et-technologiques/La-Directive-Inondation/La-mise-en-oeuvre-de-la-Directive-Inondation-dans-l-Herault>
- Cartographie : <http://www.rhone-mediterranee.eaufrance.fr/gestion/inondations/cartes/montpellier.php#docs>